

SHIGERU
日本鋅

MADE IN
日本製
JAPAN

多 功 能 日 本 鋅
Japan Multi - Function Sink

Innovative Kitchen Solution
Jibpool International Limited

Innovative Kitchen Solution

SHIGERU 日本鋅 創造新型態鋅盤，靈活搭配盡用每分空間，將蕚新極致的廚房概念，融入您的非凡生活品味！



隨著生活型態的轉變，與家人一起準備美饌，享受與別不同的天倫之樂，才是真正的幸福。

日本鋅 擁有精湛的傳統工藝，配合獨特的美學設計，創造出極具代表性的鋅盤，讓您擁有不一樣的廚房新體驗，發掘非凡之源。

全線系列新增防刮飾面型號，有效提升防刮效能。新設**JSN型**擁特大排水口，方便安裝碎骨機。滿足用家不同需求。

JS15 JSS型

方形鋅盤擁有精湛的對角設計，520mm小巧型尺寸配合多功能配件，盡用有限的廚房空間。



JSS-K 2F FS (霧面-1層軌道)
JSS-K 2F FS-LE (防刮-1層軌道)



JS15 JSM型

JSM 型鋅盤備有雙重隔渣籃，食物渣滓不會積聚於排水位，有效預防淤塞。



JSM-K 3F FS (霧面-2層軌道)
JSM-K 3F FS-LE (防刮-2層軌道)

JS15 JSN型

*需預訂

全新JSN型鋅盤配備180mm直徑排水口，方便安裝碎骨機等設備。



JSN-K 3F FS (防刮-2層軌道)

JS15 JSL型

JSL型鋅盤能同時放置三款功能性配件，有效地盡用鋅盤的整體空間。



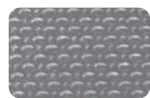
JSL-K 3F FS (霧面-2層軌道)
JSL-K 3F FS-LE (防刮-2層軌道)

JS15 多功能配件

標準及加購配件



拉絲



防刮

功能擴充板

短板：置於鋅盤內分層使用。

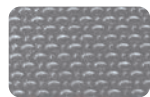
尺寸：W245 x L406 x T14(短)

長板：放在鋅盤頂層，擴大枱面空間。

尺寸：W259 x L438 x T14(長)



拉絲

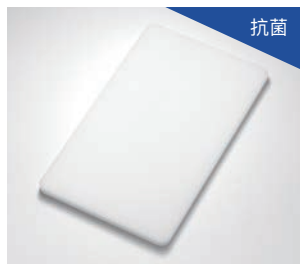


防刮

瀝水板

裝置在鋅盤裡，直接清洗新鮮食材及將多餘水份瀝出，保持枱面清潔衛生。

尺寸：W245 x L406 x T14



抗菌

砧板

榮獲日本SIAA抗菌協會認證，耐熱程度達70度，更有效抗菌及防霉。

尺寸：W245 x L406 x T14



瀝水籃

直接在鋅盤裡，瀝乾廚具的多餘水份，有效保持枱面乾淨清爽。

尺寸：W240 x L407 X D60



洗滌劑網籃(標準配件)

網籃能夠將洗滌劑輕鬆收納在鋅盤內。



輕巧小型鋅盤

小型鋅盤底部附設排水孔，方便浸洗蔬果，在鋅盤裡直接瀝水過程簡單快捷，為騰出更多鋅盤空間，更可獨立抽出放在枱面使用。

尺寸：W300 x L406 X D120



日本銻 上下兩層軌道配合多功能的配件，滿足非凡廚房新體驗!



分層使用功能性配件，有效提升煮食效率及空間。



食材烹調後，可直接瀝出水份備用，方便衛生。



輕巧小型銻盤附排水孔，方便浸洗食材。



網籃放置洗滌劑，方便清潔碗碟時使用，盡用銻盤裡的空間(標準配件)。



設置滑動瀝水籃，直接在銻盤內晾乾廚具，保持枱面清潔乾爽，騰出更多煮食空間。



功能擴充板與枱面平齊，增加枱面使用空間。



日本銜 精湛的傳統獨特工藝，配合美學設計盡用每分空間與角落!



無不規則設計
不浪費使用空間

日本銜方正的外型配合R15小圓角，用盡銜盤空間容量



精湛工藝打造R15小角

日本SHIGERU工業的專有技術，對新日鐵注金不鏽鋼的新材料進行加工，將曾經被視為極限的80R角縮小到15R，有效地盡用銜盤的整體空間。



香港行貨雷射標誌

香港行貨獨有的雷射標誌，並採用特別加固包裝，無懼運輸碰撞，提供優質售後服務。



深拉技術之精髓

傳統模型壓製加工技術中，深度極限是R角的2.5倍。而JS15系列的角為15R，而銜盤最深處則達到了195毫米。



雙軌多層設計

雙軌多層設計方便用家按需要放置配件，用盡銜盤置物空間。



全新防刮飾面

全線系列新設防刮飾面，加強銜盤防刮效能。



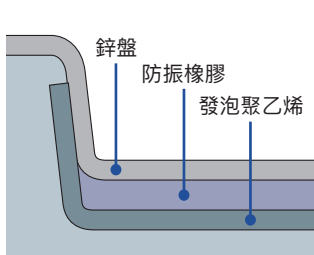
慳位Z型排水管設計

安裝後不阻礙廚櫃空間。



防振結構

銜盤的反面貼上防振橡膠，能有效抑制銜盤振動。



靜音及防倒汗水技術

獨有吸音及防倒汗水的功能，有效地減輕滴水反彈的聲音，並保持銜盤內部乾爽，不會造成任何滋擾及細菌繁殖。



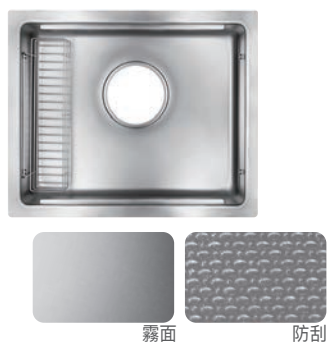
配件完美結合

配件設計與銜盤完美貼合，盡用銜盤每個角落。

JS15 日本鋅系列 *SUS304不銹鋼(符合日本食品及醫療級別)

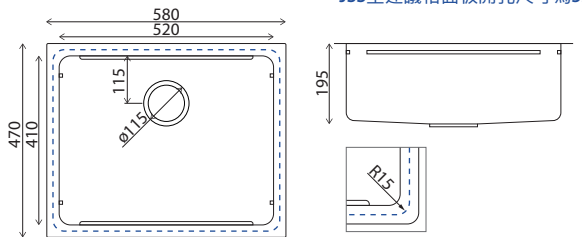
枱下型鋅盤 靜音型

JSS型

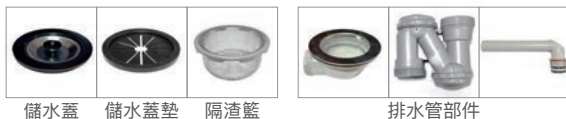


型號	總尺寸(長 x 闊 x 深)	內尺寸(長 x 闊 x 深)	軌道
JSS - K 2F FS	580x470x195mm	520x410x195mm	1層

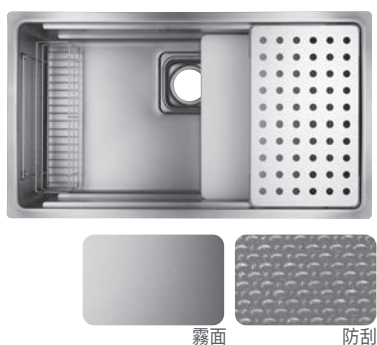
*JSS型建議枱面板開孔尺寸為550x440mm，四邊角修整為15mm圓角



排/儲水及隔渣配件

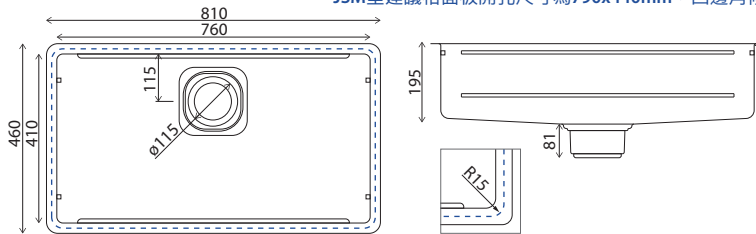


JSM型

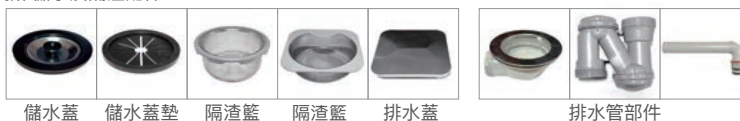


型號	總尺寸(長 x 闊 x 深)	內尺寸(長 x 闊 x 深)	軌道
JSM - K 3F FS	810x460x195mm	760x410x195mm	2層

*JSM型建議枱面板開孔尺寸為790x440mm，四邊角修整為15mm圓角

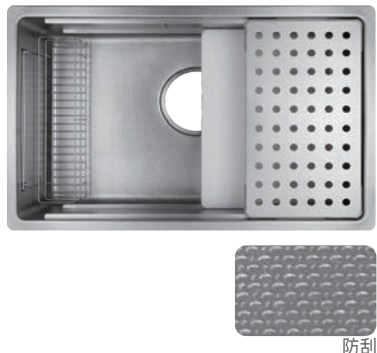


排/儲水及隔渣配件



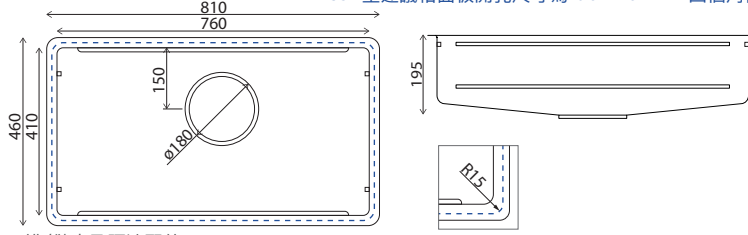
JSN型

*需預訂

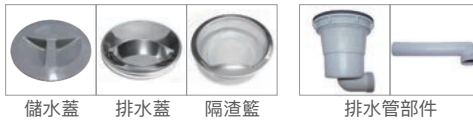


型號	總尺寸(長 x 闊 x 深)	內尺寸(長 x 闊 x 深)	軌道
JSN - K 3F FS	810x460x195mm	760x410x195mm	2層

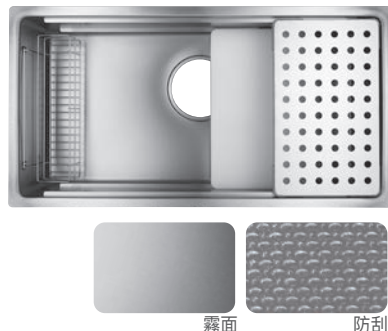
*JSN型建議枱面板開孔尺寸為790x440mm，四個角修整為15mm圓角



排/儲水及隔渣配件

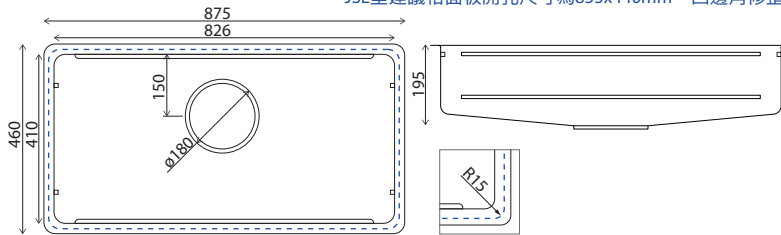


JSL型

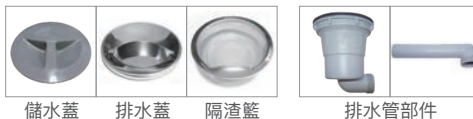


型號	總尺寸(長 x 闊 x 深)	內尺寸(長 x 闊 x 深)	軌道
JSL - K 3F FS	875x460x195mm	826x410x195mm	2層

*JSL型建議枱面板開孔尺寸為855x440mm，四邊角修整為15mm圓角



排/儲水及隔渣配件





JS15日本鋅
功能示範的影片

www.shigeru.com.hk
mail@shigeru.com.hk